

MANUAL DE LA FOTOCOPIADORA

ATENCIÓN: si se enciende alguna luz roja en algún momento del proceso, **NO** manipules nada. AVISA en conserjería.

1.- **Pasamos la tarjeta** con la banda magnética hacia arriba en el teclado que está en el lateral de la fotocopidora. Veremos que sale un mensaje de Bienvenida y aparece en la pantalla tú número de usuario del tipo al062585



2.- **Se depositan las hojas** en la bandeja superior BOCA ARRIBA o levantando la tapa superior de la fotocopidora.

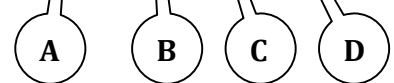
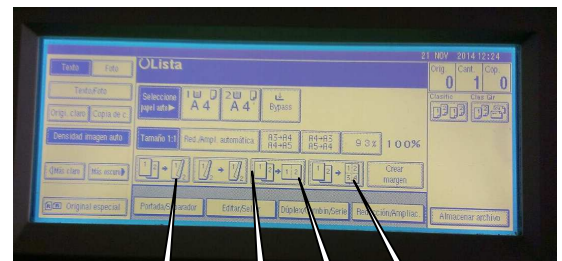
3.- **Se puede elegir las siguientes opciones** (doble cara,...) de fotocopiado. Por defecto si no se pulsa nada, si las copias son a una cara.

A.- Fotocopia de dos a una: de dos hojas a una cara a una hoja a doble cara

B.- Fotocopia a dos caras: de una hoja a doble cara a lo mismo

C.- 2 fotocopias en una cara: De dos hojas a una cara a una página con las dos en la misma cara (reducimos a la mitad)

D.- 4 fotocopias en una cara: De cuatro páginas a una cara a una hoja con todas las páginas en la misma cara (reducimos al 25%)



4.- Si tienes que hacer más de una copia de lo mismo puedes elegir el **número de copias** con el teclado numérico de la fotocopidora. Por defecto es una.

5.- **Pulsar botón circular verde** grande de la fotocopidora.

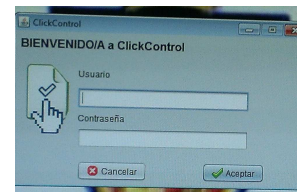
6.- **Se pulsa el botón STOP** del teclado por el que se ha pasado la tarjeta.

MANUAL PARA IMPRESIÓN

ES NECESARIO QUE EL **FICHERO A IMPRIMIR ESTE UN FORMATO PDF** porque el ordenador que te va a permitir imprimir no tiene instalado Microsoft Office(Word, Excel).

1.- **En el ordenador cliques** el logo de **ClickControl**.

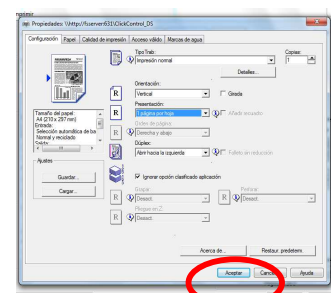
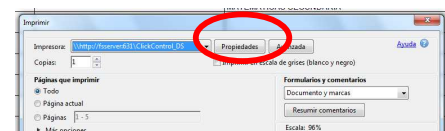
Te aparecerá el cuadro de dialogo adjunto donde deberás introducir el usuario (al0_ _ _) y contraseña asignada (tres números).



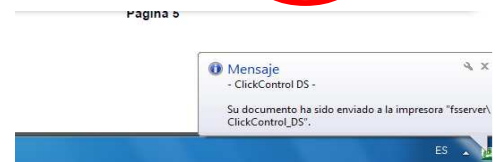
2.- **Abres el fichero pdf** y **Seleccionas imprimir**

En **propiedades** puedes elegir diferentes opciones:

- **Orientación:** Vertical / Horizontal
- **Presentación:** número de páginas por hoja
- **Duplex:** puedes imprimir a doble cara. Selecciona la opción abrir hacia la izquierda es la habitual.



3.- **Cliques Aceptar** y luego **Imprimir**. Te pedirá otra vez el usuario y contraseña. Al aceptar, a los pocos segundos te saldrá un mensaje de lo que te vas a gastar y luego otro en la parte inferior de trabajo enviado.



4.- **CIERRES:** Cierras el **documento**, sacas el **USB** con seguridad **y sales de Clickcontrol** para que no puedan usar tu cuenta.

5.- **Pasas la tarjeta en la fotocopidora** e inmediatamente te saldrá la opción de imprimir, está en inglés así que es **"PRINT"**, dándole al botón **F1**. NOTA. La pantalla de la fotocopidora no se encenderá



6.- Al terminar pulsa **STOP** en el teclado por el que has pasado la tarjeta